

大学院授業アンケート集計結果

2021年度実施：神学研究科、実践宗教学研究科、文学研究科

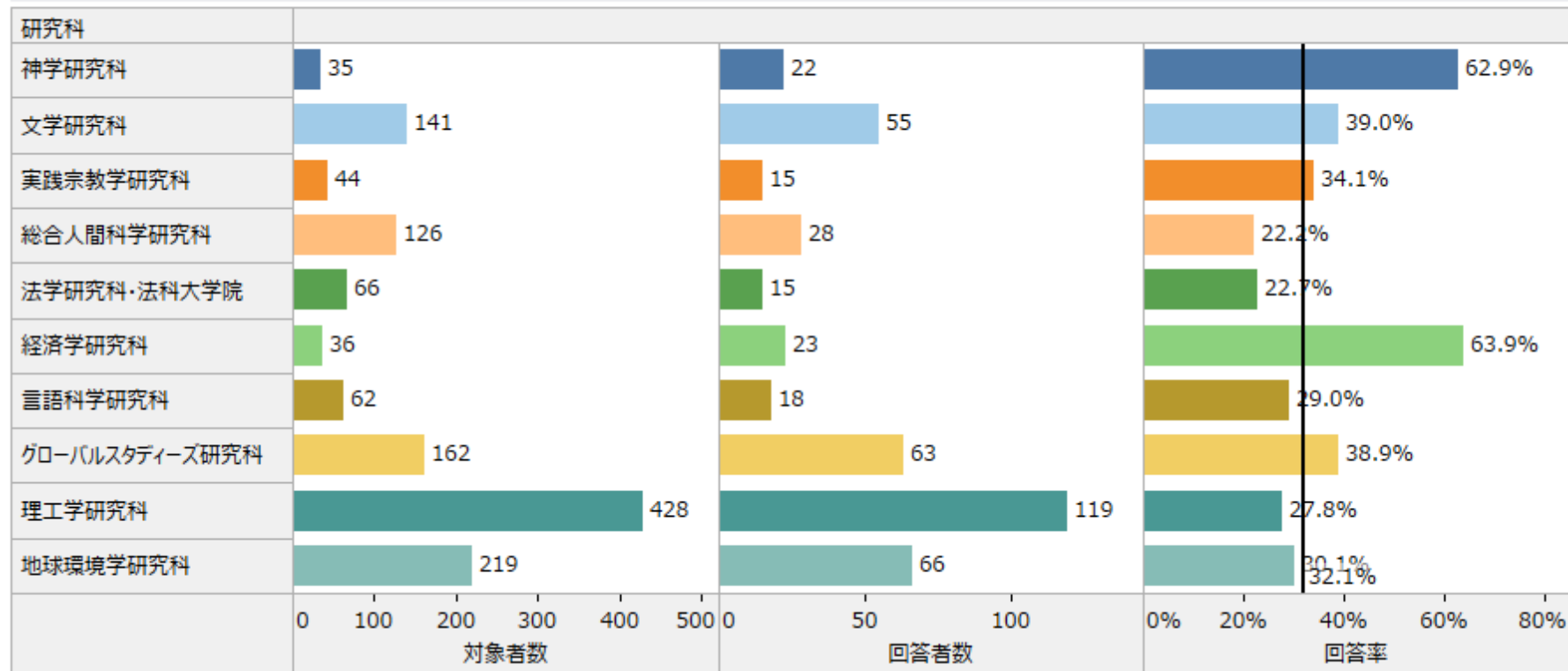
2022年度実施：総合人間科学研究科、法学研究科・法科大学院、経済学研究科

2023年度実施：言語科学研究科、グローバルスタディーズ研究科、理工学研究科、地球環境学研究科

FD委員会 / IR推進室

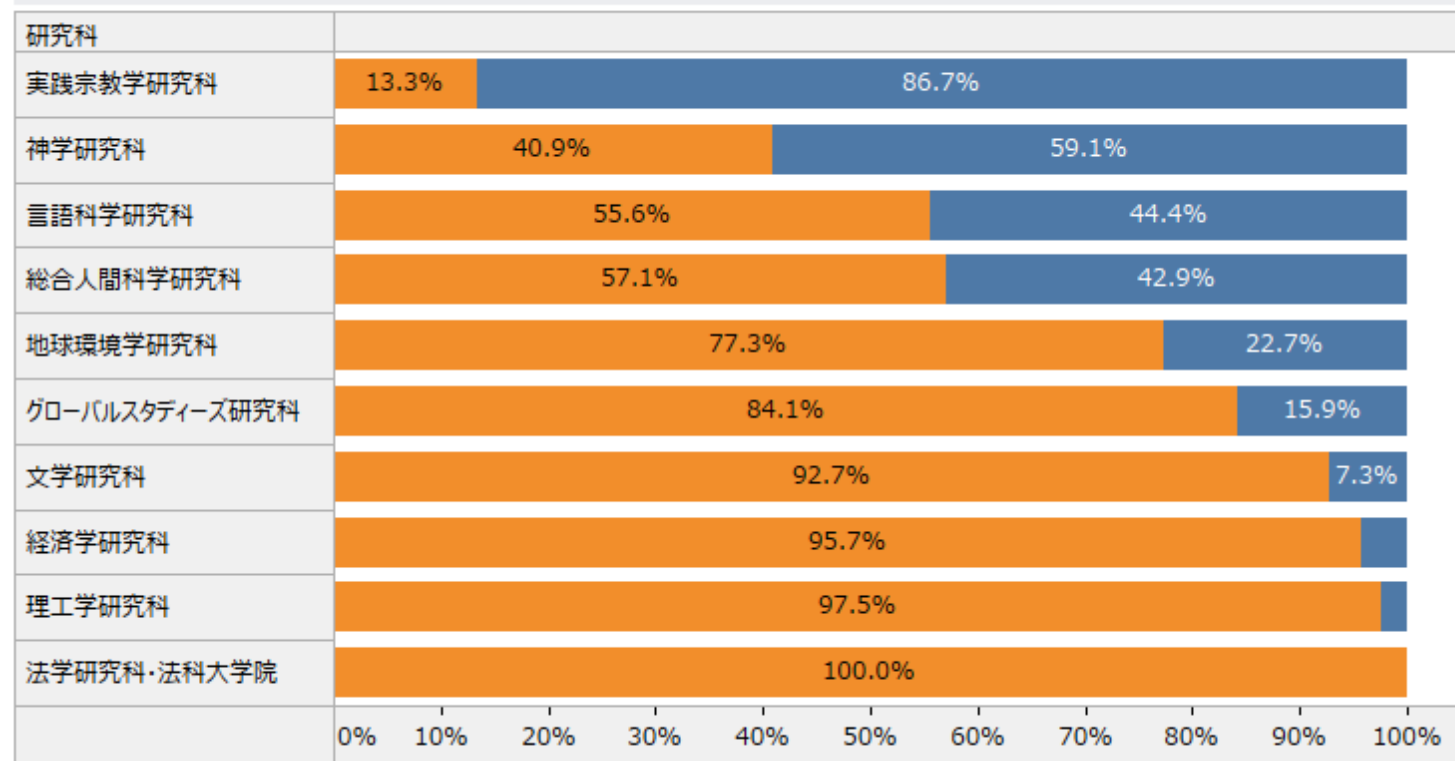
全体の回答率は32.1%。
回答率が高い研究科と低い研究科がある。

回答率



全体の社会人比率は18.6%。 研究科によって比率が大きく異なる。

設問1：あなたは社会人学生ですか。



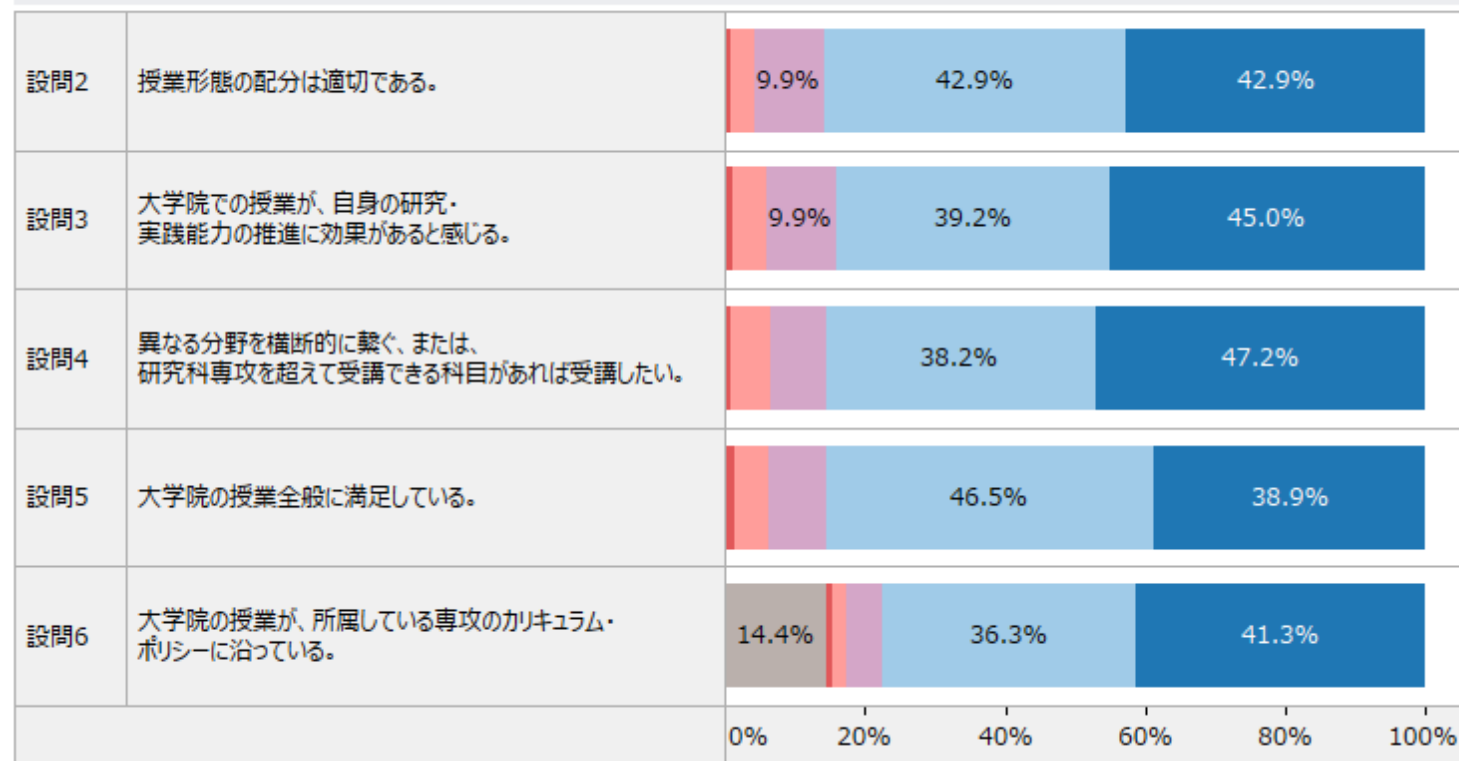
回答

- 1:はい
- 2:いいえ

授業への評価は概ね良好。

CPを知らないと回答する大学院生が14.4%。

授業評価

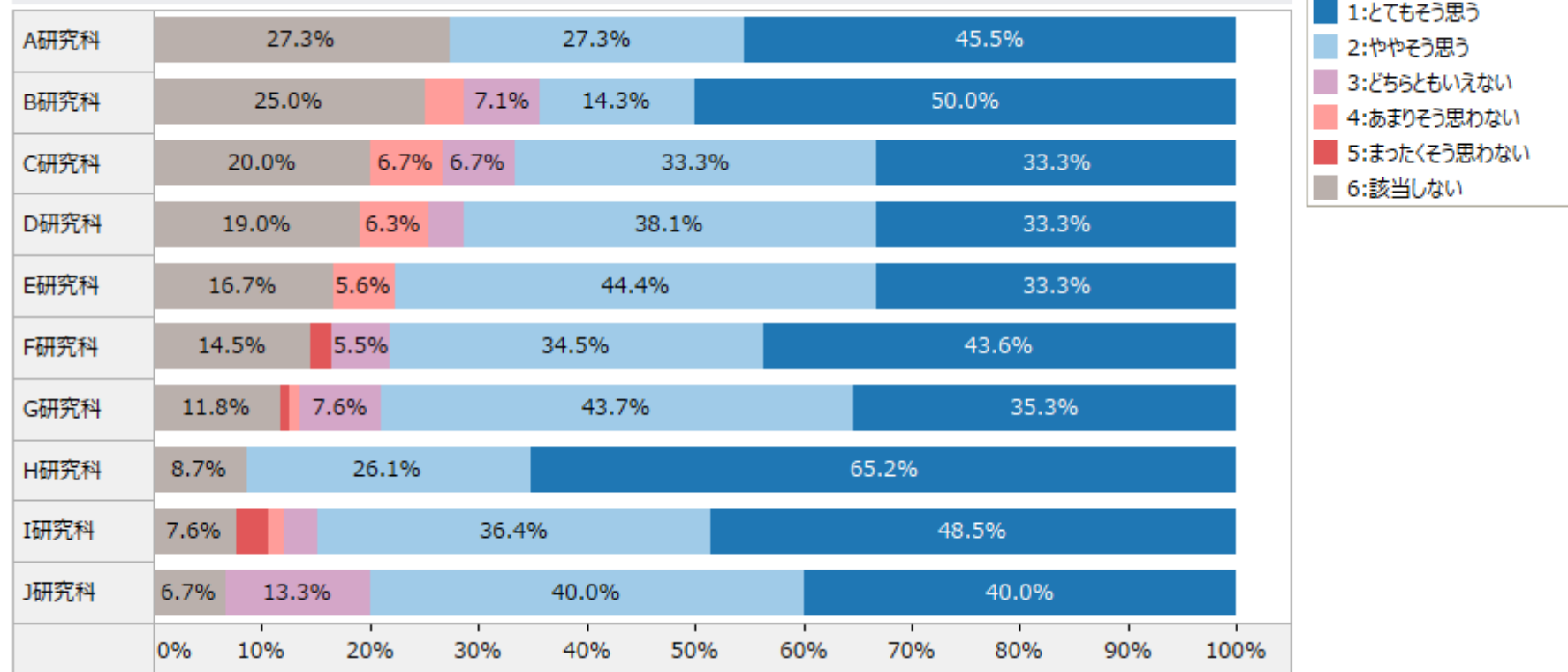


回答

- 1: とてもそう思う
- 2: ややそう思う
- 3: どちらともいえない
- 4: あまりそう思わない
- 5: まったくそう思わない
- 6: 該当しない

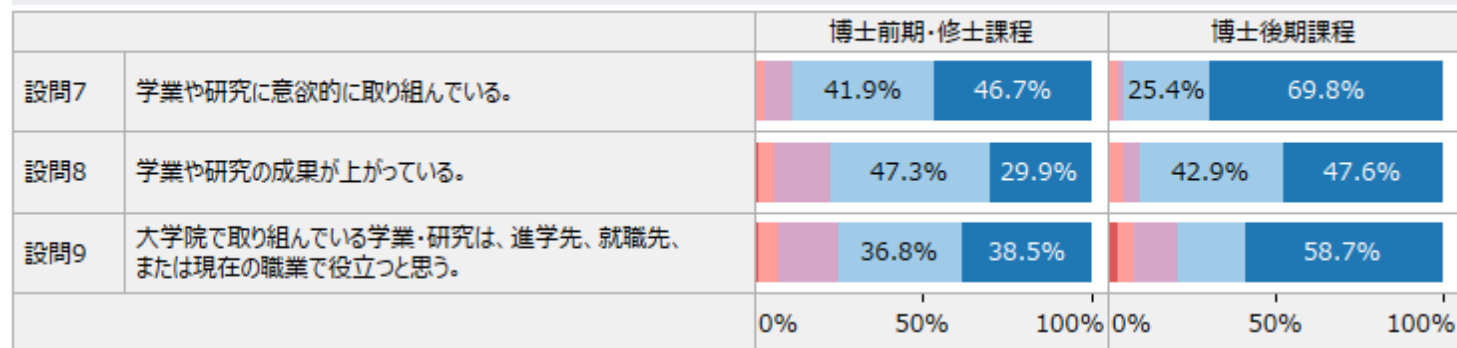
研究科によってCPの認知度に差がある。 授業がCPに沿っていないと回答する大学院生も。

設問6：大学院の授業が、所属している専攻のカリキュラム・ポリシーに沿っている。



概ね意欲的に取り組んでおり、成果が上がっており、役に立つと考えている。
論文指導にも概ね満足しているが、研究環境・奨学金制度にはやや不満な大学院生も。

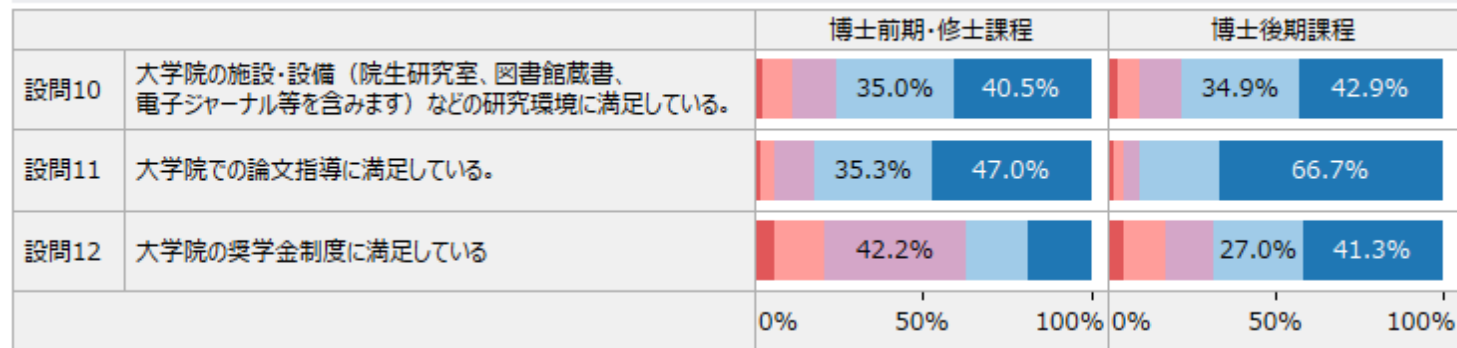
自己評価



回答

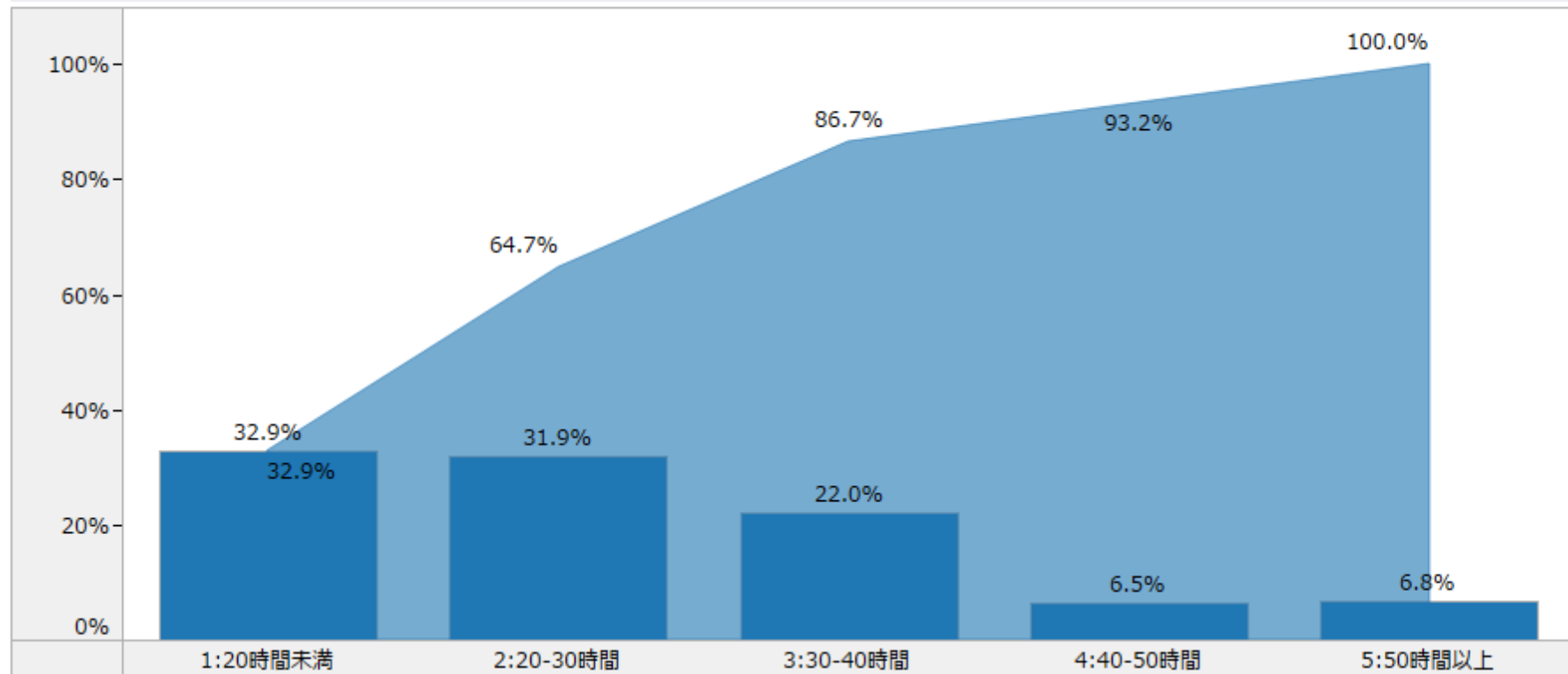
- 1:とてもそう思う
- 2:ややそう思う
- 3:どちらともいえない
- 4:あまりそう思わない
- 5:まったくそう思わない

満足度



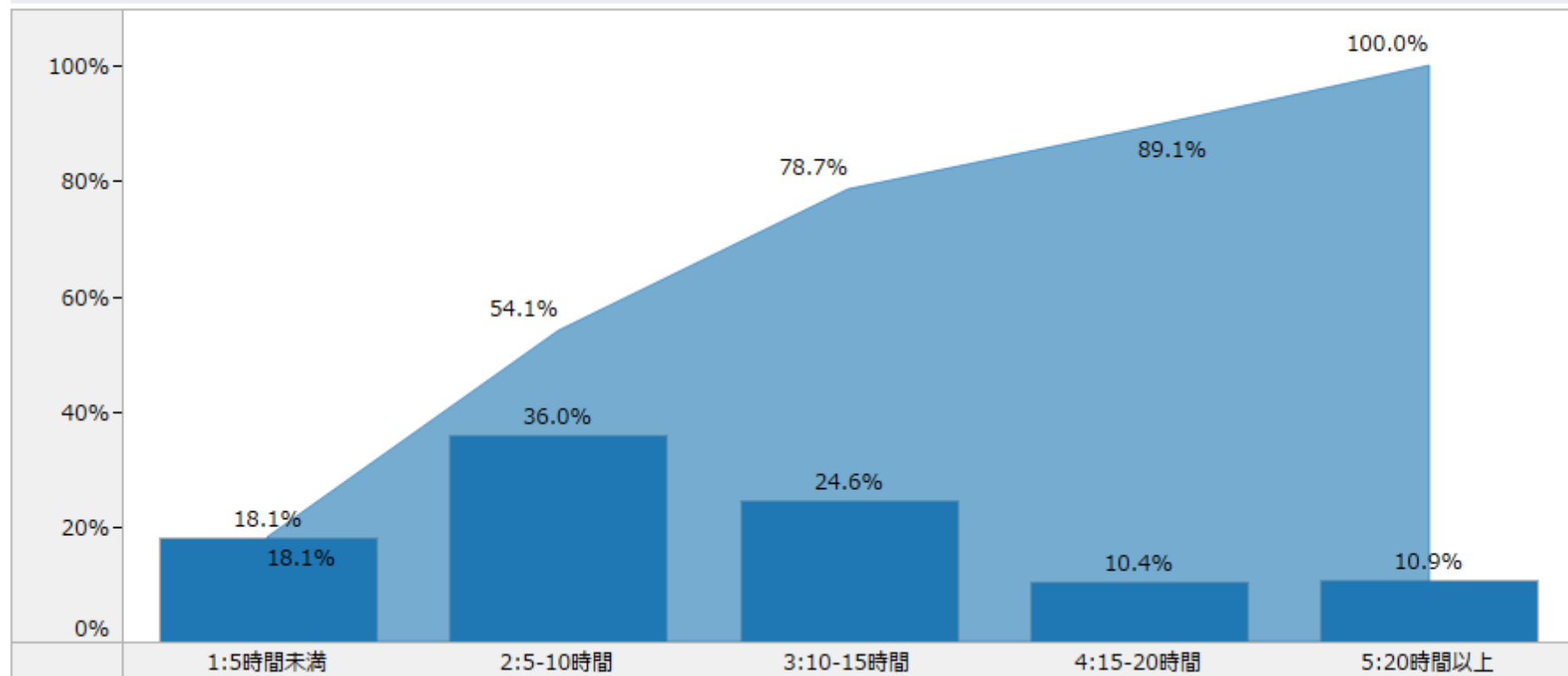
1週間の研究時間は30時間未満で全体の64.7%。

設問13：自分の研究のために、1週間あたりどのくらいの時間を費やしましたか。



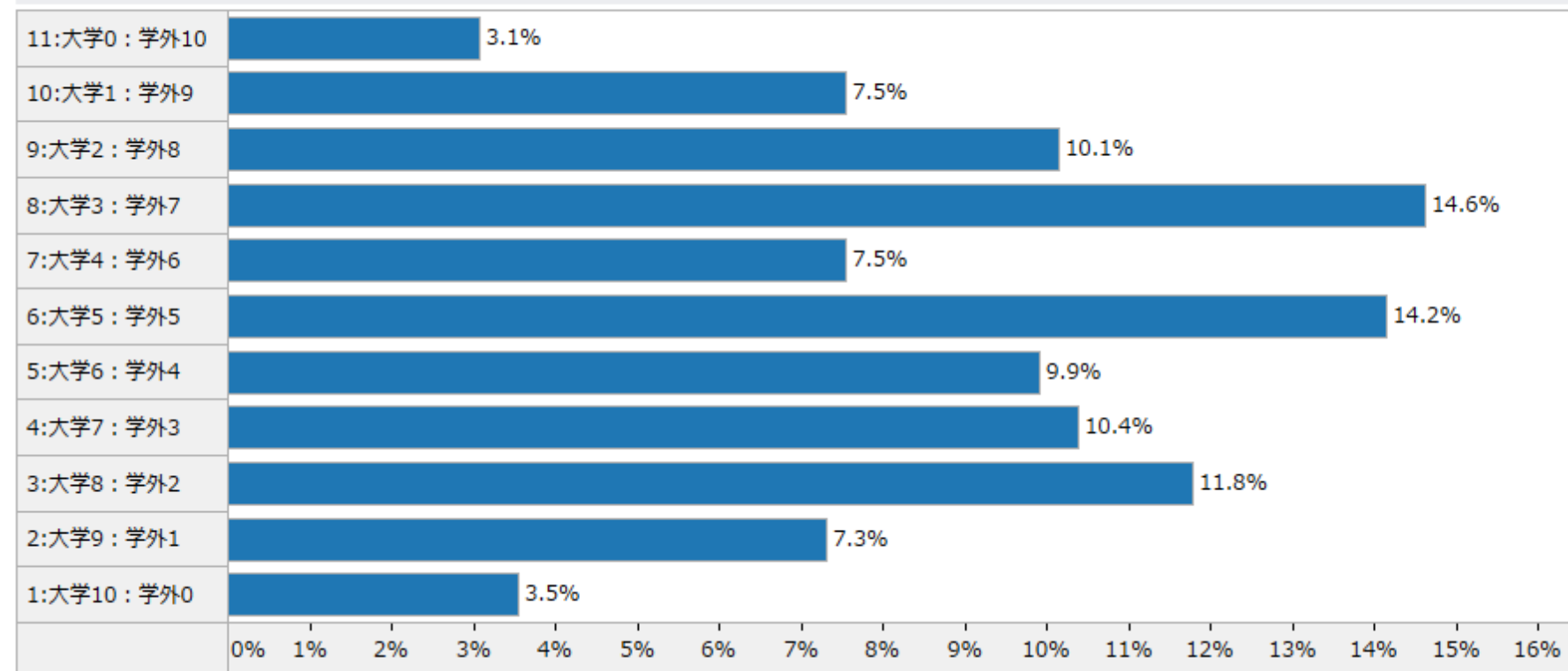
1週間の授業時間外学修時間は10時間未満で全体の54.1%。

設問14：研究時間や授業時間外に、授業課題や準備学習、復習をするために、1週間あたりどのくらいの時間を費やしましたか。



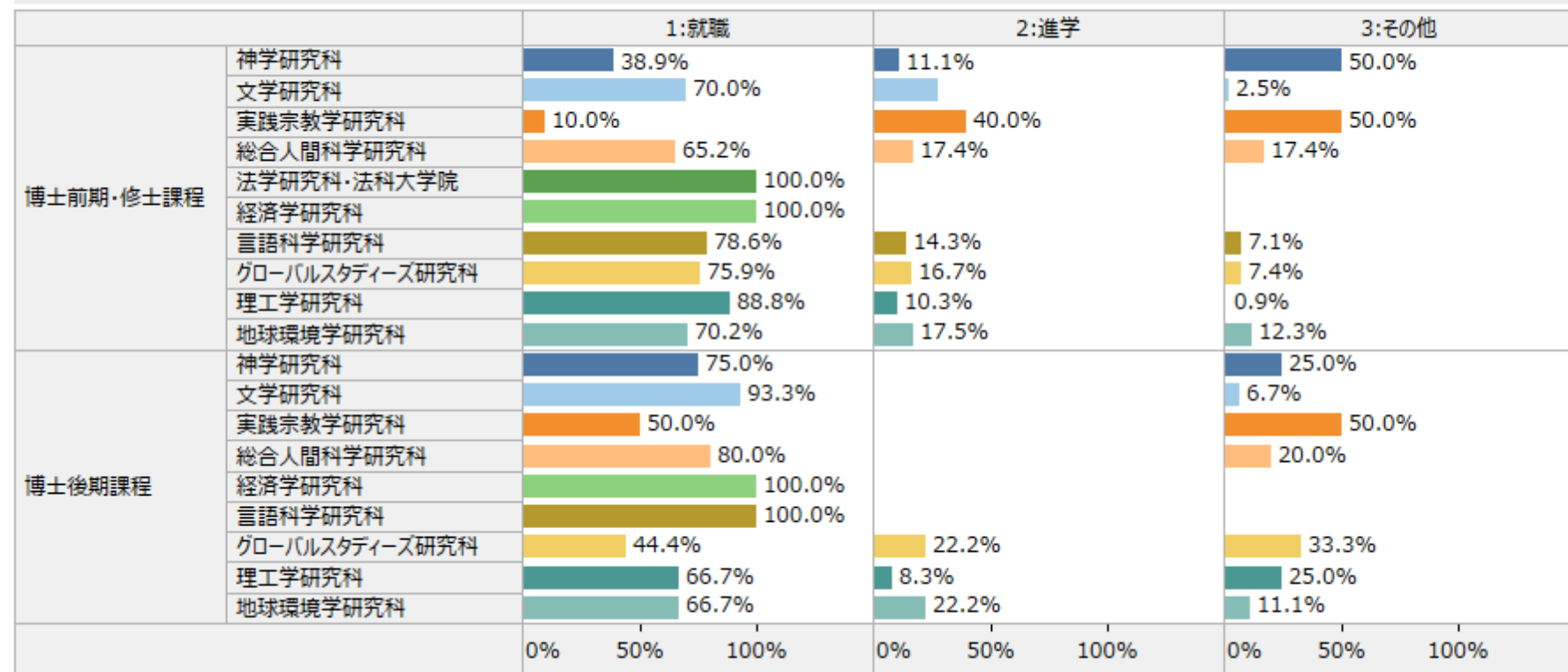
学業・研究に従事する場所の割合はさまざま。

設問15：研究時間・授業時間を含めた学業や研究に費やしている時間について、大学と自宅等の学外のおおよその割合を教えてください。



博士前期課程在学者の進学希望者は15.1%。
「その他」の回答は「現職の継続」が多い。

設問16：修了後の予定進路を教えてください。





上智大学
SOPHIA UNIVERSITY

FOR OTHERS, WITH OTHERS