

2016年度文学部 秋の1年生研修プログラム

# 大学でどう学ぶか



関心の拡大と深化

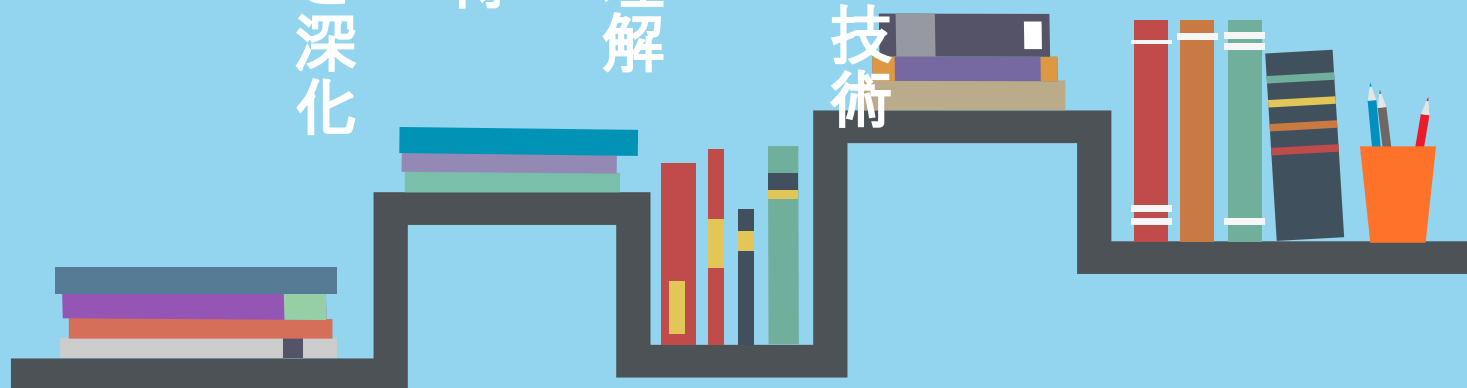
応用力の修得

専攻領域の理解

コミュニケーションの技術

自己表現

授業理解



2016年9月28日(水)

13:30~ 1年生全員参加

会場 上智大学12号館 および大学周辺

## 文学部 秋の1年生研修プログラム

集合日時 2016年9月28日(水) 13時30分

### 集合場所

A	哲学科・新聞学科	12-502
B	史学科・国文学科	12-102
C	英文学科(1クラス)・ドイツ文学科	12-302
D	英文学科(2クラス)・フランス文学科	12-402

### プログラム

- A 1限目(13:30~15:00)  
大橋容一郎教授「ジャーナリズム vs 哲学」  
2限目(15:15~16:45)  
鈴木雄雅教授「文学部の学びの方向性」
- B 1限目(13:30~15:00)  
中澤克昭准教授「遭遇と発見—研究テーマの見つけ方—」  
2限目(15:15~)  
史学科・国文学科教員(6グループに分けて実施、グループ分けは当日発表する)  
「都内の文学散歩・史蹟探索」  
Aコース: 図書館貴重書参看 豊島正之教授、服部隆教授、本廣陽子准教授  
Bコース: 近代文学散歩 小林幸夫教授、西澤美仁教授  
Cコース: 近世・漢文学散歩 長尾直茂教授、福井辰彦准教授  
Dコース: 國學院大学博物館見学 佐々木英夫教授、大澤正昭教授  
Eコース: 上智大学周辺(赤坂) 山内弘一教授、長田彰文教授  
Fコース: 四谷怪談関連 豊田浩志教授、北条勝貴准教授
- C 1限目(13:30~14:30)  
中井真之准教授「レポートの書き方、文献の調べ方」  
2限目(14:45~15:45)  
松本 朗教授「海外児童文学の翻訳史」
- D 1限目(13:30~14:30)  
飯野友幸教授「ロック・ミュージックの研究法」  
2限目(14:45~15:45)  
Desprez, Michaël 准教授「フランス文化とイギリス文化に共通のルーツ」